



'Educatie is het krachtigste wapen
dat we kunnen gebruiken
om de wereld echt te veranderen'

Nelson Mandela

MS-Opleiding: opleiding tot MS-zorg professional

De landelijke vereniging MS-verpleegkundigen (LVMS) en de Masters in MS (Stichting VS/PA) organiseren de opleiding tot MS-zorgprofessional voor verpleegkundigen, verpleegkundig specialisten en PA's met een geldige BIG registratie werkzaam bij mensen met MS in de wijkverpleging, revalidatie centra, woonzorg/verpleeginstelling, polikliniek of afdeling in het ziekenhuis.

Inleiding:

MS (= multiple sclerose) is een ziekte van het centrale zenuwstelsel waarbij de myeline (beschermlaag rondom de zenuwen) wordt aangetast. De gevolgen van MS zijn zeer divers en kunnen leiden tot oa. problemen bij zelfzorg, mobiliteit, arbeid en vrijetijdsbesteding. Het verloop van MS is bij iedere patiënt anders. Daardoor is het moeilijk te voorspellen wie, wanneer, welke hulp nodig heeft. Dit maakt de zorg rondom patiënten met MS complex en deze vereist meestal een multidisciplinaire benadering.

De MS-zorgprofessional is voor de patiënt en zijn naasten een deskundige begeleider en laagdrempelig aanspreekpunt in het gehele ziekteproces en werkt nauw samen met de neuroloog en/of andere zorgverleners om de zorg rondom de MS-patiënt zo goed mogelijk op elkaar af te stemmen.

Doel:

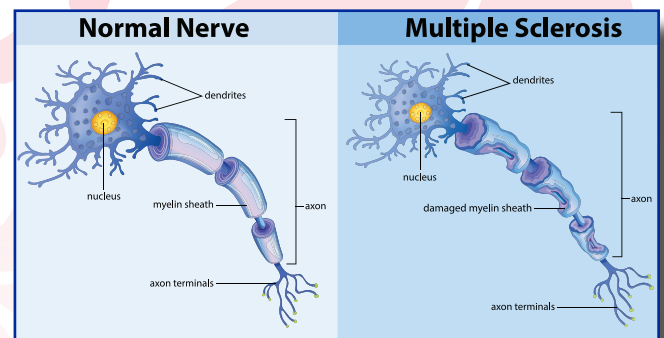
Deze vakgerichte en gespecialiseerde opleiding tot MS-zorgprofessional is ontwikkeld vanuit de praktijk rondom de zorg en behandelmogelijkheden van een MS-patiënt en heeft als doel het vergroten van vakkennis die toegespitst is op Multiple Sclerose. Dit wordt bereikt door verpleegkundige, wetenschappelijke, praktijk- en expertkennis te combineren.

Inhoud van de opleiding wordt aangeboden aan de hand van de 7 Canmeds rollen (V&VN):

1. Vakinhoudelijk handelen; medische en paramedische behandeling, lichamelijke en cognitieve symptomen, seksualiteit, coping, arbeid, zelfmanagement, klinisch redeneren, gezamenlijke besluitvorming en palliatieve zorg
2. Maatschappelijk handelen; ethisch redeneren, leefstijlbevordering, sociaal netwerk
3. Samenwerking; multidisciplinair samenwerken, coördineren
4. Kennis en wetenschap; de verpleegkundige classificatiemodellen en evidence based handelen en feedback
5. Communicatie; regievoering, gespreksvaardigheden, familiegesprekken, gebruik ICT
6. Organisatie; patiëntveiligheid, zorg op afstand
7. Professionaliteit en kwaliteit; profileren, organiseren van verpleegkundig spreekuur, regelgeving bij ziekte en arbeidsintegratie, presentatievaardigheden.

Doelgroep:

Verpleegkundigen, Verpleegkundig Specialisten, Physician Assistants werkzaam met MS-patiënten. De leeropdrachten zijn aan te passen aan de eigen werkomgeving.



Onderwijsvormen:

De opleiding bestaat uit verschillende onderwijsactiviteiten zoals hoorcolleges, e-learning, discussie vormen, praktijkopdrachten, stage dag en het inzetten van de ervaringen van MS-patiënten ten aanzien van de verleende zorg. De basis van de opleiding wordt verzorgd vanuit een online leeromgeving. Het uitgangsniveau van deze opleiding is HBO.

De opleiding:

Binnen de 10-daagse opleiding staat de kennis over de verpleegkundige, medische en multidisciplinaire behandelmogelijkheden van MS centraal. Lessen worden verzorgd door verschillende in MS gespecialiseerde neurologen, een revalidatiearts, een uroloog, een oogarts, een hoogleraar, MS-verpleegkundigen, Verpleegkundig Specialisten, Physician Assistants, ervaringsdeskundigen en andere hulpverleners die vanuit de multidisciplinaire benadering hun inbreng hebben. De opleiding richt zich op de zorg in de praktijk van met name het ziekenhuis als ook thuis en in een verpleeginstelling. Tijdens deze opleiding ontwikkelt de cursist de vereiste competenties om de beste zorg te bieden aan MS-patiënten en hun naasten volgens de laatste geldende landelijke richtlijnen.

De data en inhoud van de opleidingsdagen:*

Dag 1: 1 november 2023	Kennismaking/introductie, Anatomie en fysiologie van MS, MS verpleegkundig spreekuur, Begeleiding nieuw gediagnostiseerde MS patient
Dag 2: 20 november 2023	Diagnose MS, Klinisch redeneren/SBARR, Shared decision making.
Dag 3: 18 januari 2024	Immunologie, MS en Zwangerschap-Zorgpad
Dag 4: 8 februari 2024	EPB, Verpleegkundig onderzoek en klinimetrie
Dag 5: 4 maart 2024	Vermoeidheid, Angst/depressie, oogproblemen bij MS
Dag 6: 9 april 2024	Blaas- en darmproblemen bij MS, Seksuologie
Dag 7: 15 mei 2024	Revalidatie, MS in de wijkzorg, Positieve gezondheid
Dag 8: 13 juni 2024	MS en cognitie, Hersenbank
Dag 9: 5 september 2024	Leefstijl en MS, therapietrouw, Belangenbehartiging/advocacy
Dag 10: 30 september 2024	Kinderen met MS, MS en werk, Ervaringsverhaal

* data en indeling onder voorbehoud afhankelijk van beschikbaarheid leslocatie en sprekers.

Bij lesdagen zal een voorbereidende opdracht worden gegeven ter voorbereiding op de lesstof. Daarnaast wordt elke lesdag afgesloten met een praktijkopdracht die wordt ingeleverd bij de dagvoorzitter. De studie belasting bestaat uit 10 opleidingsdagen en 1 stagedag bij collega MS-verpleegkundige buiten je eigen organisatie en circa 70 uur zelfstudie (inclusief examen en praktijk opdrachten).

Examen

De opleiding wordt voor verpleegkundigen afgesloten in november 2024 met een online internationaal examen georganiseerd door de Multiple Sclerosis Nurses International Certification Board (MSNICB) en is vertaald in het Nederlands. Voor deelnemers zonder verpleegkundige achtergrond is het niet mogelijk aan dit examen deel te nemen. Het examen vindt plaats (op een nog nader te bepalen, door de MSNICB aangewezen plaats) in Nederland.

Om voor het internationaal examen in aanmerking te komen moet men tenminste 5 lesdagen hebben gevolgd en daarnaast de stagedag en alle praktijkopdrachten hebben afgerond.

Bij het behalen van dit examen ontvang je een internationaal certificaat en mogen verpleegkundigen de titel Multiple Sclerosis Certified Nurse voeren. (zie: www.msnicb.org)



Certificaat van deelneming

Er wordt een certificaat uitgereikt aan alle deelnemers van de MS opleiding. Bij het behalen van het internationaal examen ontvang je hiervoor via de MSNICB een certificaat.

Losse lesdagen

De lesdagen kunnen afzonderlijk worden gevolgd mits je de opleiding eerder hebt gevolgd en lid bent van de Landelijke Vereniging van MS-verpleegkundigen of Masters in MS.

Bij het volgen van een losse lesdag krijg je voor deze dag, mits gewenst, een bewijs van deelname.

Accreditatie:

Accreditatie wordt aangevraagd bij de V&VN voor verpleegkundigen en Verpleegkundig Specialisten Accreditatie wordt verleend voor de hele opleiding. Losse dagen worden niet geaccrediteerd.

Locatie en kosten:

De lessen worden gegeven in Utrecht bij de RINO-groep adres: Oudenoord 6, 3513 ER Utrecht (zie: www.rinogroep.nl)

Kosten voor de gehele opleiding zijn € 1250,-, dit is inclusief lesdagen op locatie (gratis koffie/thee), internationaal examen en gebruik maken van de online leeromgeving met hierop het digitaal lesmateriaal. Kosten voor vervoer/parkeren, lunch en stagedag zijn voor eigen rekening.

Kosten losse les dag zijn: € 100,-

Aanmelden

Aanmelden via email: aanmelding@msopleiding.nl;

Aanmelding voor de volledige opleiding en het internationaal examen is gegarandeerd na betaling en bevestigingsmail MS opleidingscommissie.

Aanmelden voor een losse lesdag : zie voorwaarden

Aanmelden via email: aanmelding@msopleiding.nl;

Na betaling ontvang je een bevestiging van inschrijving. 4 a 6 weken voor de 1e lesdag krijg je toegang tot de digitale leeromgeving via een eigen account.



MS OPLEIDING

- ✉ algemeen info@msopleiding.nl
- ✉ aanmelding aanmelding@msopleiding.nl
- @ www.msopleiding.nl

Nb. Voor de MS opleiding gelden de algemene voorwaarden MS opleiding, lees deze door voordat u zich aanmeldt. De algemene voorwaarden zijn uitgangspunt bij MS opleiding. De MS Opleidingscommissie gaat ervan uit dat u deze voorwaarden kent voor de start van de MS opleiding en/of deelname internationaal examen en/of deelname losse lesdag.

